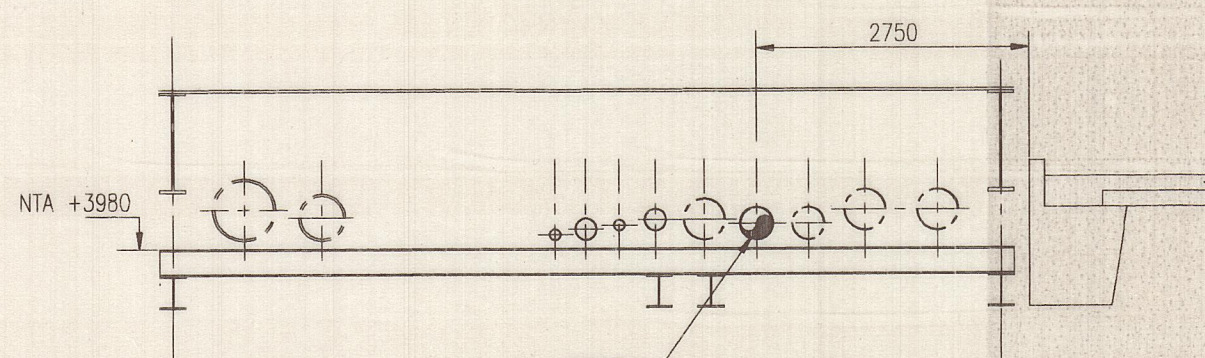
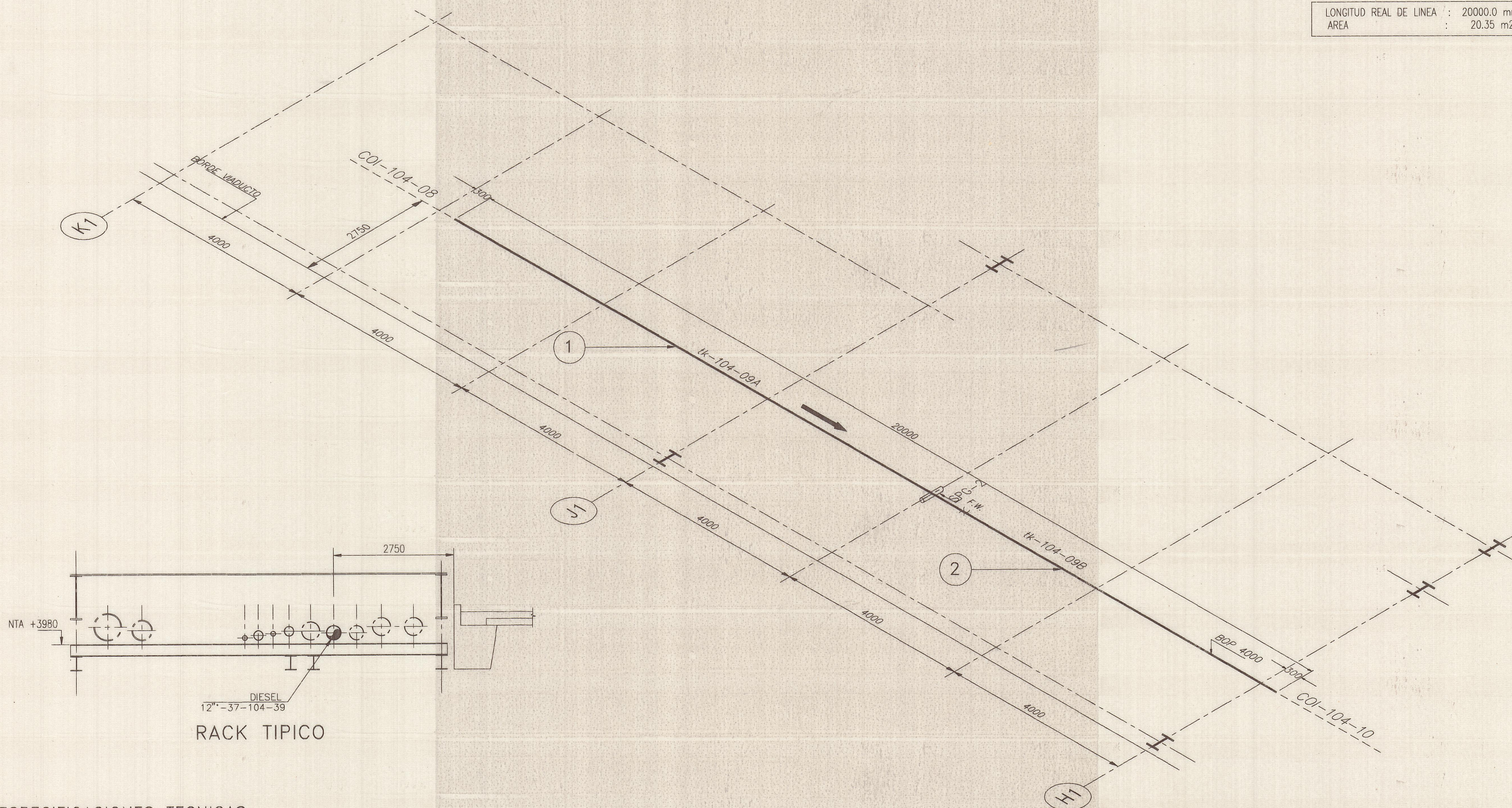




POS.	CANTIDAD	DESCRIPCION	ASTM	PESO	LONG.DES.mm	OBSERVACIONES
		tk-104-09A				
1	1	Tubo 12" SCH 40 SMLS, CS.	A-53B	899.70	12191.0	
		tk-104-09B				
2	1	Tubo 12" SCH 40 SMLS, CS.	A-53B	575.90	7803.0	
				1475.60	19994.0	

LONGITUD REAL DE LINEA : 20000.0 mm.  
AREA : 20.35 m2



RACK TIPICO

#### ESPECIFICACIONES TECNICAS

**SOLDADURA** Se utilizarán Electrodo AWS-6010 y/o AWS 7010G, de acuerdo al espesor de pared de tubo:  
- Para Tubo de : 12"Ø espesor de pared = 0.375"

Se aplicará : 1er. Pase 1/8" (AWS E 6010 P CELLOCORD 60PT)  
2do. Pase 5/32" (AWS E 7010 T CELLOCORD 70 T)  
3er. Pase 3/16" (AWS E 7010 G CELLOCORD 70 GT)  
4to. Pase 5/32" (AWS E 7010 G CELLOCORD 70 GT)

**PINTURA** Arenado al Metal blanco, Imprimante Epóxico rico en Zinc 40u.  
Acabado con una mano de pintura de Silicato de Zinc 40u.  
Volante de Valvula con dos manos Esmalte Alkali de 30u.c/u.

**COLOR** (Esmalte de Acabado).  
DIESEL : GRIS.  
Dirección y sentido de circulación de Fluido : NEGRO →

PLANOS REF.  
AG-09  
T-702  
T-030

1	PLANO TAL COMO FUE CONSTRUIDO	12.94	M.L.
REV	DESCRIPCION	FECHA	POR
Propietario : PETROLEOS DEL PERU S.A. CD-06			
NUEVO MUELLE DE CARGA LIQUIDA - TALARA 12"Ø-37-104-39 DIESEL AMARRADERO 1 - EJES K1 @ H1 CASETA DE BOMBEO-LADO IZQUIERDO VIADUCTO		Diseño : COSAPI S.A. Dibujo : D. ARICA C. Reviso : ING.M.LOYOLA Aprobo : ING.J.AQUIJE	
CONSTRUTORA ANDRADE GUTIERREZ - GESSA ING.		Escala : S/E Fecha : OCT. 93	
COSAPI EMA S. A. - ASOCIADOS		Nº : ISO-104-09 Rev.: 1	

PETROPERU  
Biblioteca de Refinería  
Clasificación  
C1 00357

0357